



*Projektą remia Lietuvos Respublika*



EUROPOS SĄJUNGA  
*Europos socialinis fondas*

*Projektą iš dalies finansuoja Europos Sąjunga*



ŠVIETIMO IR MOKSLO MINISTERIJA



*KURKIME ATEITĮ DRAUGE!*

# Lietuvos HSM duomenų archyvo plėtra (LiDA)

*Algis Krupavičius, KTU Politikos ir viešojo administravimo institutas*

2009 -12- 09

# Turinys

- Kam reikia empirinių duomenų archyvų arba duomenys ir HS mokslai?
- LiDA misija, veikla ir organizacija
- Quo vadis - LiDA?

# Mokslas ir empirizmas

- Nors *empirikai* atsirado antikinėje Graikijoje kaip *empirikų mokykla medicinoje* 3 amžiuje prieš Kristų, *bet empeiria* (ἐμπειρία) atėjo į socialinius mokslus tik su John Locke, kuris teigė, kad žmogus žinias įgyja tik *a posteriori*. Nors ir Aristotelis buvo vadinamas empiriku, o stebėjimai ir eksperimentas kaip svarbiausi empirinio metodo elementai naudoti dar senovės Egipte....
- Tačiau Adrianus Dingeman (Adriaan) de Groot (olandų psichologas ir šachmatininkas) empirinio ciklo koncepciją- stebėjimas, indukcija, dedukcija, bandymas, įvertinimas- paskelbė tik 1946m.
- Šiuolaikiniuose socialiniuose moksluose orientaciją į empirizmą pagimdė bihevizmas, bet vienas pirmųjų itin plačių tarptautinių sociologinių empirinių tyrimų – Europos vertybių studija (22 Europos šalys) atsirado tik 1981m. Bet dar 1966 m. pradėtas Philip Jacob ir Henry Teune *International Studies of Values in Politics* trijose šalyse: JAV, Jugoslavija ir Indija.

# Empiriniai tyrimai HSM srityje

- HSM daugiaparadigmiškumas epistemologiniu ir metodologiniu požiūriais, bet...empiriniai matavimai stiprėja...ir populiarėja
- Du beveik lygiagretūs procesai: empirinių duomenų kaupimas ir statistinės analizės instrumentų vystymasis. 1968m. pirmoji SPSS versija- Norman Nie ir C. Hadlai Hull, o lygiagrečiai SAS – A.J. Barr. Šalia duomenų archyvų vystymasis.
- Bet klausimas lieka - Ar galime pažinti socialinę tikrovę?
- Ar Max Weber buvo teisus, kad protestantizmas (Kalvinizmas) pagimdė kapitalizmą, t.y. ar galime įrodyti jo (ne)teisumą empiriškai?

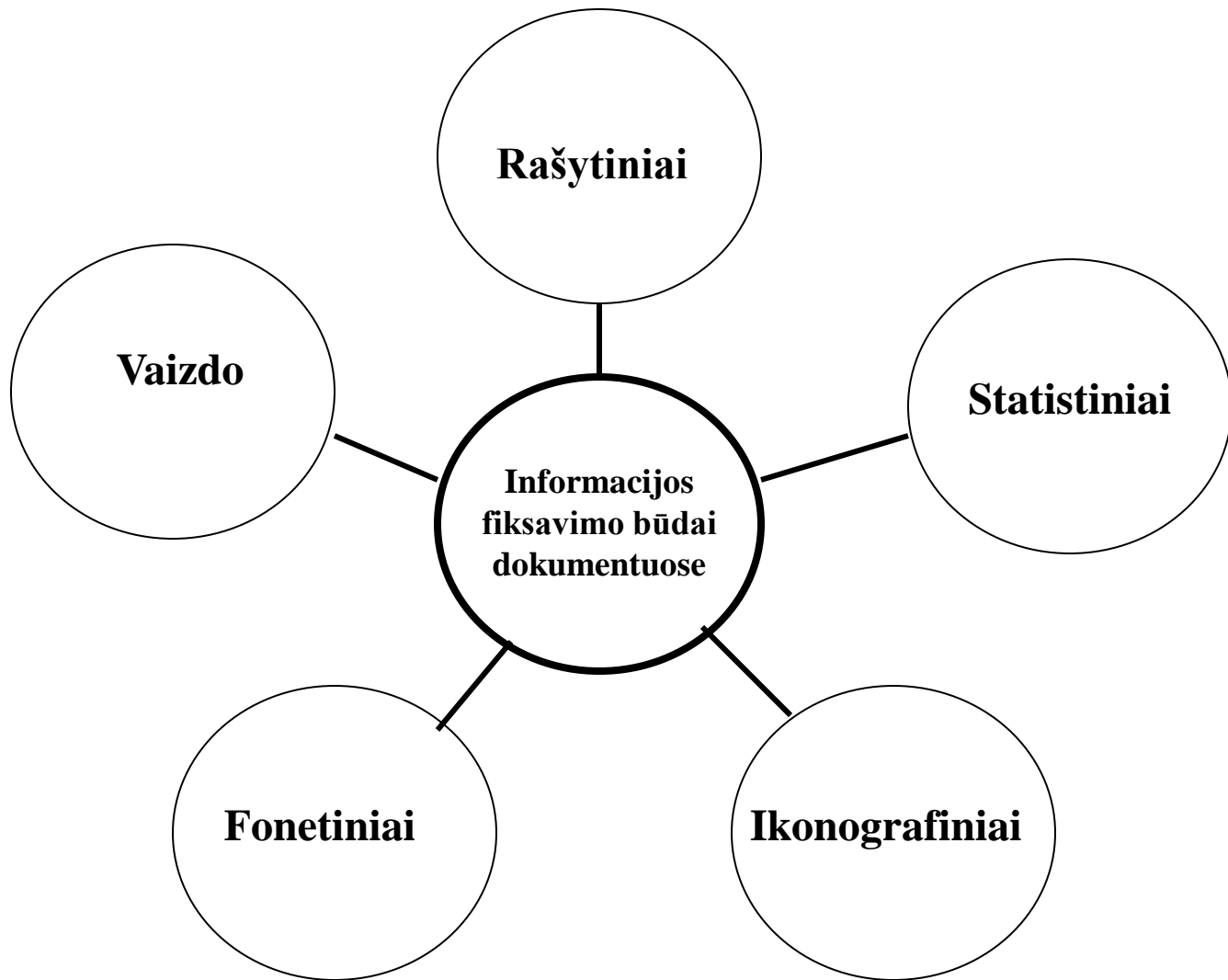
# Taigi ar M. Weber teisingai ir protestantiškos tautos yra turtingesnės nei katalikiškos?

- Kad galėtume atsakyti į klausimą teisingai, pirmiausia turime nustatyti, kaip suprantame “turtingą tautą”:
- Pagal BVP, ar nacionalinę skolos dydį, bendrojo vidaus produkto santykį su valstybės skola, vidutines metines pajamas *per capita*, ar nacionalinės ekonomikos augimą, perkamąją galią, etc?
- Taigi empirinių rodiklių yra daug ir jie gali prieštarauti vienas kitam.
- Bet Weber, atrodo, nėra teisingas:
- Turtingiausi Europos regionai pagal gyventojų pajamas (Eurostat):
  - Londonas = Anglikonai
  - Hamburgas (Vokietija) = liuteronai
  - Wallon-Brabant (Belgija) = katalikai
  - Ile-de-France (Prancūzija) = katalikai
  - Bavarija (Vokietija) = katalikai (56,4%)
  - Štutgartas (Vokietija) = protestantų (33,7%) ir katalikai (27,4%)
  - Čiurichas (Šveicarija) = katalikai (33,3%) ir kalvinistų
  - Ženeva (Šveicarija) = katalikai (39,5%) ir kalvinistų (17,4%)
  - Lombardija (Italija) = katalikai
  - Oslas (Norvegija) = liuteronai
  - Viena (Austrija) = katalikai

# Anekdotas ir mokslas: kuo jie skiriasi?

- Nepaisant empirinių tyrimų plėtros HSM, juose vis dar daug mokslo kaip anekdoto, kur *a la* mokslas tampa trumpu, žaismingu, kartais provokuojančiu, bet išgalvotu pasakojimu, kur tikrovė yra "per gera, kad būtų tiesa".
- Moksliniai atsakymai turi būti pagrįsti:
- Bendrais principais, o ne anekdotais,
- Vardus (įvardijimus) reikia pakeisti matavimais,
- Nuokrypiai turi būti išmatuoti arba pašalinti,
- Taip pat eksperimentais ar pusiau eksperimentais.

# Duomenys ir jų formos HSM srityje



# Ką saugo duomenų archyvai ir kam jų reikia?

- Tradiciniai duomenys- apklausų duomenys, pradedant globaliais- *pasaulio vertybių studija, Europos socialinis tyrimas* etc. Didelės apimties studijomis iki lokalių: *Ar reikia Lietuvoje įvesti eurą?*
- Kiti duomenys:
- Politinės sistemos duomenys kaip rinkimų rezultatai, parlamento, vyriausybių sudėtis, NVO, valstybės tarnybos duomenys ir kita.
- Istoriniai duomenys a la Histat (GESIS)
- Kokybiniai (tekstiniai) duomenys, kur tik formuojasi jų archyvavimo koncepcija kaip partijų rinkimų programos, parlamento diskusijų stenogramos.
- Ateityje- gal vaizdiniai duomenys, pvz. žinių laidų archyvas



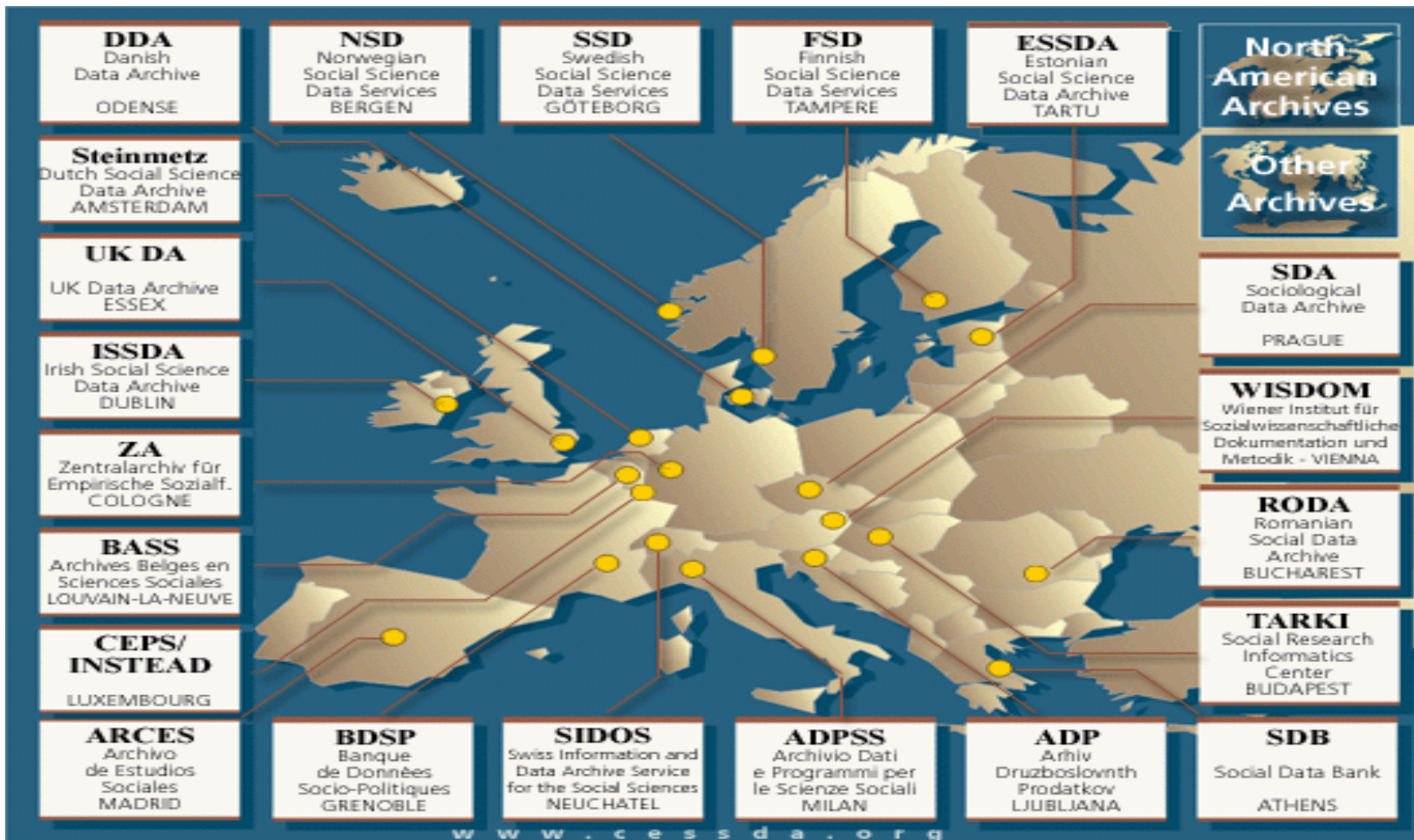
# Pridėtinė vertė

- Ne tik saugykla dabarties ar ateinančioms kartoms;
- E-infrastruktūra
- Prieiga prie tarptautinių ir užsienio tyrimų – ICPSR, CESSDA
- On-line duomenų analizė- Nesstar terpėje
- Metodologinis mokymas ir konsultavimas
- Tarptautiniai tyrimai- ESS, ISSP, EES, gal SHARE

# Empirinių duomenų archyvų ištakos ir raida

- **1946 m. Elmo Roper** įkuria **The Roper Center for Public Opinion Research (Williams College)**- pirmąjį socialinių mokslų duomenų archyvą. E. Roper įtikina George Gallup ir Archibald Crossley, pirmuosius mokslinius viešosios nuomonės tyrėjus, atiduoda duomenis į visiems prieinamą archyvą.
- Europoje- 1960 m. **Zentralarchiv (Kelne)**, kaip universiteto institutas
- 1967 m. **UK Data Archive**- 40 veiklos metų 2007-ais.
- 1971 m. **Norsk samfunnsvitenskapelig datatjeneste (NSD)**- Norwegian Social Science Data Services (NSD)
- 1985 m. TARKI- pirmasis duomenų archyvas VRE
- 2005 m. Data Archiving and Networked Services (DANS)- vienas naujausių archyvų.
- 2006 m. ESFRI: CESSDA infrastruktūra
- 2010 m. CESSDA-ERIC

# Dabartinis archyvų tinklas Europoje- CESSDA



# LiDA misija, veikla ir organizacija

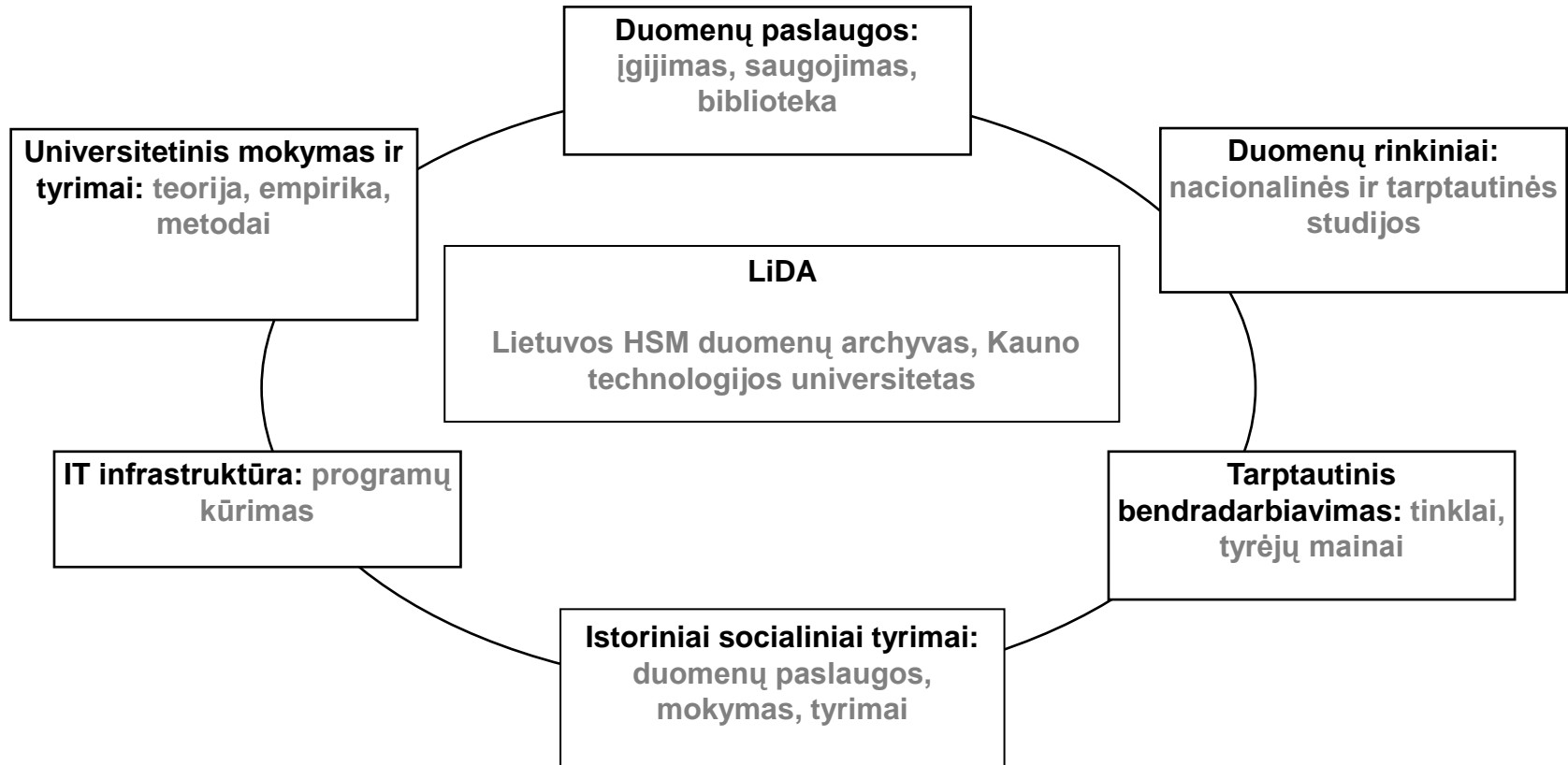
# LiDA misija



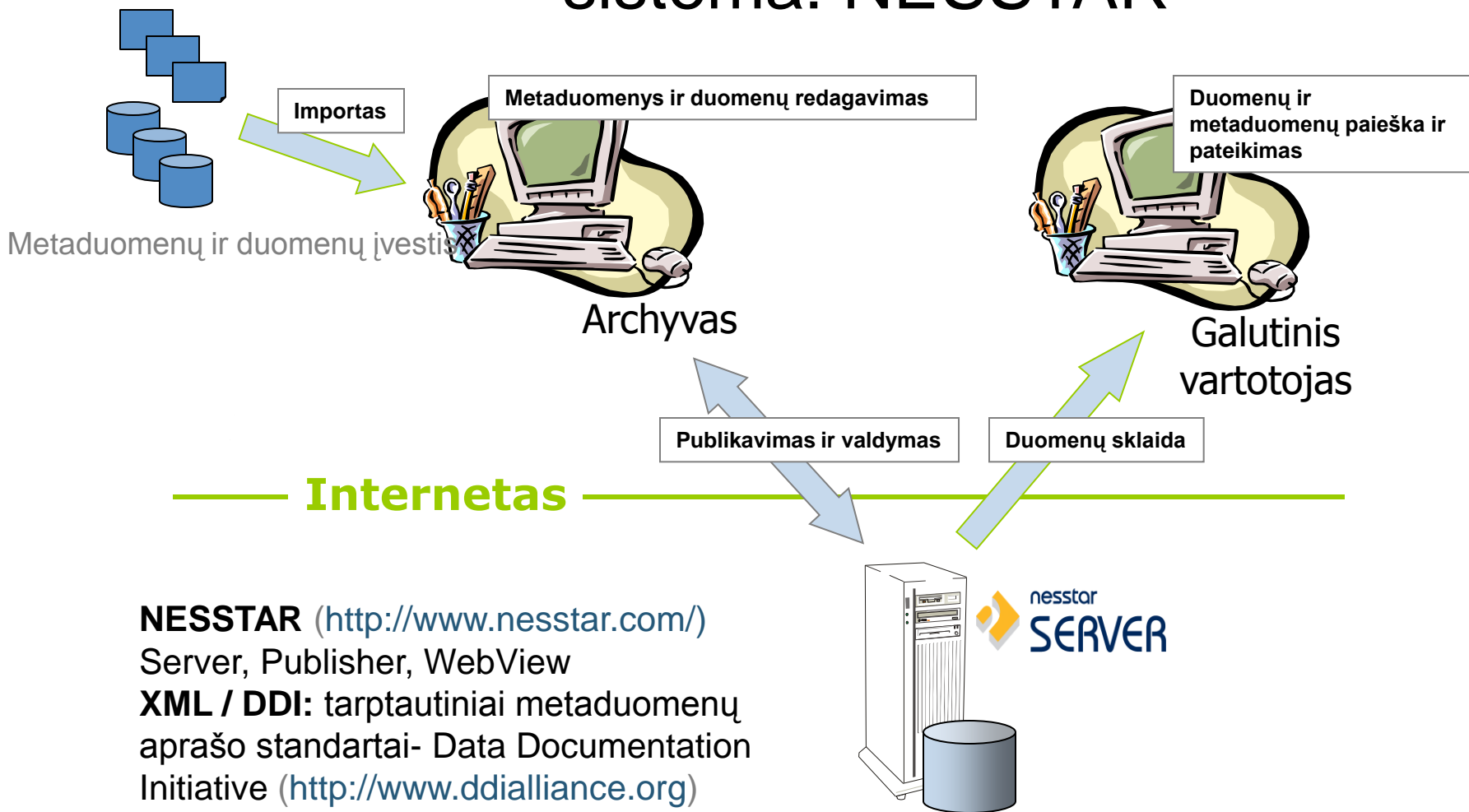
Kęstučio 8, Kaunas

- Sukurti optimalią infrastruktūrą Lietuvos ir tarptautiniams socialiniams ir humanitariniams tyrimams ir tyrėjams per
  - **Duomenų, metaduomenų ir priemonių** antrinei duomenų analizei vystymą
  - Archyvų ir socialinių tyrėjų **tinklų, kitų infrastruktūrų** rėmimą ir stiprinimą
  - **Mokomųjų tyrimų metodologijos programų** doktorantams ir mokslininkams, taip pat studentams rengimą
  - Metodologinių ir empirinių studijų **publikavimą** knygose ir žurnaluose
  - **Metodologinių ir teminių** socialinių tyrimų vykdymą.
- Nuo 2006 m. liepos mėn. įgyvendintas ES Europos socialinio fondo finansuojamas projektas „Empirinių duomenų ir informacijos HSM tyrimams kaupimas ir valdymas: Lietuvos HSM duomenų archyvas (LiDA)“ BPD2004-ESF-2.5.0-03-392/BPD -262/F450 BPD-262
- Projekto vykdytojas - Kauno technologijos universiteto Politikos ir viešojo administravimo institutas.

# Empirinių duomenų archyvo veiklos ir paslaugos



# Duomenų kaupimo ir saugojimo sistema: NESSTAR



**NESSTAR** (<http://www.nesstar.com/>)  
Server, Publisher, WebView  
**XML / DDI**: tarptautiniai metaduomenų  
aprašo standartai- Data Documentation  
Initiative (<http://www.ddialliance.org>)

# Duomenų prieinamumas vartotojui: LiDA interneto puslapis

→ Žemėlapis → Kontaktai EN ?

**LiDA**  
Lietuvos HSM duomenų archyvas

PROJEKTĄ REMIA LIETUVOS RESPUBLIKA  
PROJEKTĄ IŠ DALĖS FINANSUOJA EUROPOS SĄJUNGA

ŠVIETIMO IR MOKSLŲ  
MINISTERIJA

K A U N O  
TECHNOLŪGIŲ  
UNIVERSITETAS

Svečias

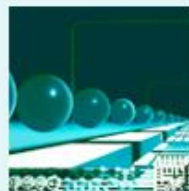
▀ Apie mus ▀ Duomenys ▀ Pagalba ▀ Plėtra ▀ Naujienos

Titulinis



#### Apie mus:

- Apie projektą
- Projekto partneriai
- LiDA archyvas
- Kontaktai



#### Duomenys:

- Katalogas
- Tyrimai
- Duomenų analizė internete
- Naudojimosi taisyklės



#### Naujienos:

- Įvykiai
- Publikacijos
- Apie mus rašo



#### Pagalba vartotojui:

- Pasiteirauti
- Duomenų analizės priemonės
- DUK



#### Plėtra:

- Projekto ataskaitos
- Veiklos plėtra
- Bendradarbiavimas

Lietuvos HSM duomenų archyvas (LiDA) yra duomenų kaupimo, saugojimo ir sklaidos institucija, organizuojanti ir teikianti prieigą mokslininkams prie empirinių duomenų masyvų. LiDA bendradarbiauja su duomenų archyvais Europoje ir pasaulyje, keičiasi su jais duomenimis, patirtimi, duomenų kaupimo ir sklaidos metodikomis



# LiDA internetinės analizės katalogas (LiDAKAT)

Nesstar WebView

Page 1 of 1

[+ Žemėlapis](#) [+ Kontaktai](#) EN    



DESCRIPTION TABULATION

## LIDA lit

- AV: Atlyginimai vokeliuose, 2007 m. kovas - balandis
  - ES: Požiūris į ES
  - ESP: ES parama
  - GENET: Požiūris į genetiškai modifikuotus produktus ir jų vartojimą, 2004 m. rugsėjis
  - IVAIZD: Lietuvos įvaizdis Lietuvoje, 2006 m. liepa
  - KALB: Kalba darbe
  - KORUP: Korupcija, 2004 m. kovas
  - KULTUR: Lietuvos gyventojų kultūriniai poreikiai, 2003 m. lapkritis - gruodis
  - LGKK: Lietuvos gyventojų geokultūrinės nuostatos, 2006 m. spalį
  - LP: Lietuvos pilietybė, 2007 m. birželis
  - MIGR: Ketinimai vykti į užsienį, 2006 m. balandis
  - NITYB: Nitybos įpročiai, 2005 m. spalį
  - NBB: Naujasis Baltijos barometras
  - PB: Politinis barometras
  - SLT: Skaitmeninė Lietuva
  - STRAT: Lietuvos narystės ES poveikis visuomenės struktūrai, 2004 m. rugsėjis - gruodis
  - SVEIK: Visuomenės sveikatos būklės ir sveikatos apsaugos reformos vertinimas, 2003 m. spalį - 2004 m. vasaris
  - VAIK: Požiūris į vaikus
  - ZTLT: Žmogaus teisės Lietuvoje
- ## LIDA eng
- CCEB: Candidate Countries Eurobarometer
  - CEEB: Central and Eastern Eurobarometer Series
  - ES: Standard Eurobarometer
  - EES: European Election Studies
  - EVS: European Values Study
  - NBB: New Baltic Barometer
  - SEE: Studies from Eastern Europe

## LIDA internetinės analizės katalogas (LiDAKAT)

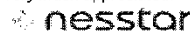
Sveiki prisijungę prie Lietuvos HSM duomenų archyvo internetinio duomenų analizės katalogo LiDAKAT. Tai socialinių ir humanitarinių mokslų, kuriame galima naršyti, analizuoti ir parsisiųsti humanitarinių ir socialinių mokslų tyrimų duomenis. LiDAKAT sistema suteikia nesudėtingą prieigą prie analizės - nuo paprastų procentinių dažnių pasiskirstymų iki korelacinių lentelių ir grafiškų kūrinių. LiDAKAT esančių duomenų analizės rezultatai perkeliama į įvairaus formato bylas (Excel, Acrobat Reader etc.).

Šiuo metu esantys LiDA archyvo duomenų rinkiniai yra pateikiami kairiajame LiDAKAT meniu. Ateityje numatoma plėsti prieigą prie duomenų ir LiDAKAT paslauga yra nemokama, tačiau norint atlikti duomenų analizę ar parsisiųsti duomenis, būtina [registracija](#). LiDAKAT [naudojimo taisyklės](#) ir [DUK](#) galite rasti mūsų svetainės šoniniame meniu. Mums labai svarbi Jūsų [nuomonė ir komentarai](#) apie LiDAKAT!

## LiDA Online Data Catalogue (LiDACAT)

Welcome to Lithuanian Humanities and Social Science data archive (LiDA) study catalogue LiDACAT, a social science data portal allowing browse, analyse and download social science survey data. LiDACAT is based on Nesstar system and provides an easy-to-use interface to not allowing any user to create meaningful tables or powerful graphical displays.

The studies in this catalogue are a small selection of the studies available at LiDA. In time, more studies will be made available in LiDACAT catalogue is freely available, however, access to the data is via [registration](#). A [usage regulations](#) and a [FAQ](#) list are always available from the res top-right menu. Your [comments and remarks](#) are very much appreciated!

  
www.nesstar.com



1 2 4 2 3 © KTU Politikos ir viešojo administravimo institutas / Policy and Public Administration Institute

# LiDA: esami duomenų rinkiniai

Lietuvos institucijų duomenų rinkiniai:

- **AV: Atlyginimai vokeliuose, 2007 m. kovas - balandis**
- **ES: Požiūris į ES**
- **ESP: ES parama**
- **GENET: Požiūris į genetiškai modifikuotus produktus ir jų vartojimą, 2004 m. rugsėjis**
- **IVAIZD: Lietuvos įvaizdis Lietuvoje, 2006 m. liepa**
- **NBB: Naujasis Baltijos barometras**
- **PB: Politinis barometras**
- **SLT: Skaitmeninė Lietuva**
- **STRAT: Lietuvos narystės ES poveikis visuomenės struktūrai, 2004 m. rugsėjis - gruodis**
- **SVEIK: Visuomenės sveikatos būklės ir sveikatos apsaugos reformos vertinimas, 2003 m. spalio - 2004 m. vasaris**
- **VAIK: Požiūris į vaikus**
- **ZTLT: Žmogaus teisės Lietuvoje**

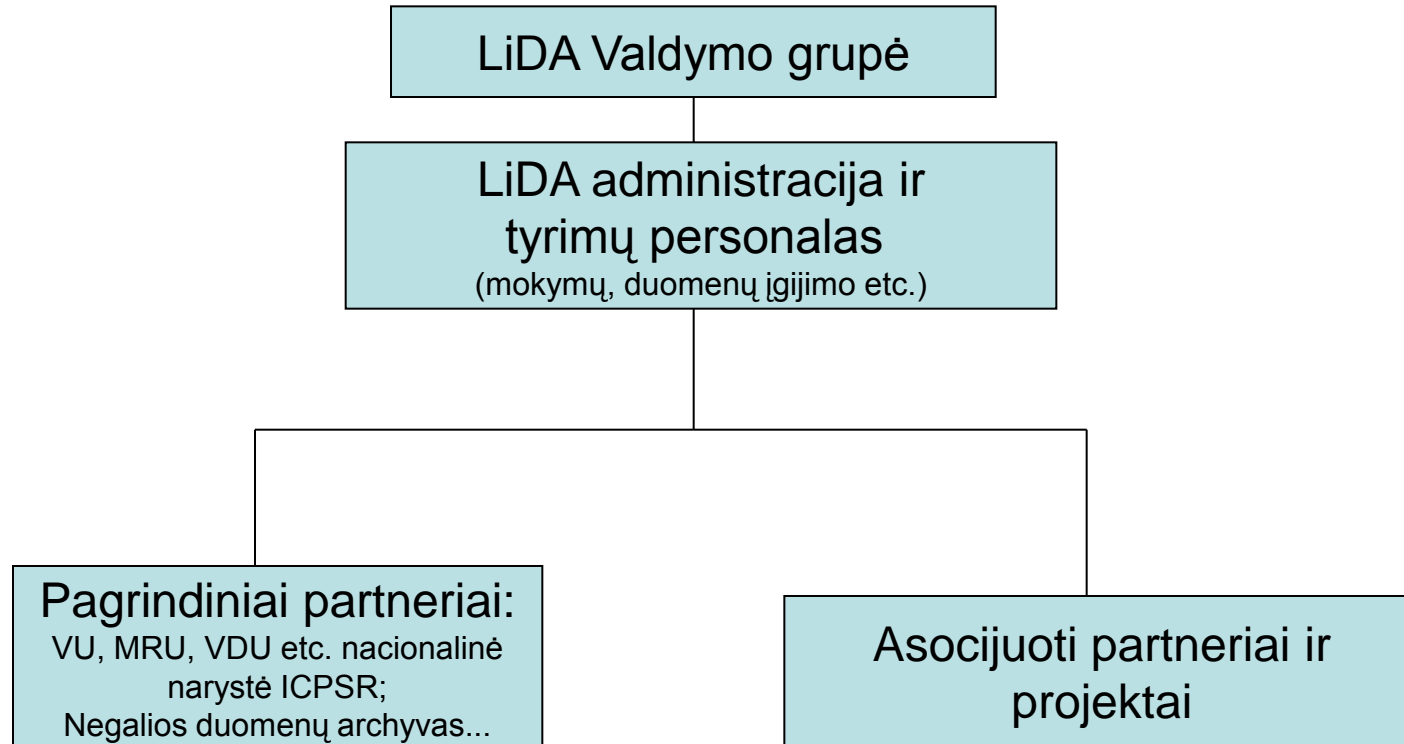
Tarptautiniai duomenų rinkiniai:

- **CCEB: Candidate Countries Eurobarometer**
- **CEEB: Central and Eastern Eurobarometer Series**
- **EB: Standard Eurobarometer**
- **EES: European Election Studies**
- **EVS: European Values Study**
- **NBB: New Baltic Barometer**
- **SEE: Studies from Eastern Europe**

Iš viso **130 duomenų rinkinių**, kurie aprašomi lietuvių ir anglų kalbomis, o per ICPSR galima pasiekti 500.000 duomenų rinkinių.

# Quo vadis – LiDA?

# LiDA organizacija



# LiDA veiklos 2009- 2011 metais

## 2009 m.

Europos socialinio tyrimo 4-os bangos įgyvendinimas

ICPSR nacionalinės narystės plėtra (8 universitetai)

Duomenų vartotojų mokymai

Duomenų archyvo papildymas naujais rinkiniais

## 2010 m.

Europos socialinio tyrimo 5-os bangos vykdymas

Duomenų vartotojų mokymai

Specializuoti tarptautinių tyrimų duomenų analizės (data confrontation) seminarai

Kokybinių duomenų archyvavimo koncepcijos rengimas

Istorinių ir politinių duomenų archyvavimo koncepcijos rengimas

Integracija į CESSDA-ERIC

## 2011 m.

E-mokymas vartotojams

Įsijungimas į ISSP ir SHARE tyrimus

HISTAT ir POLSYS prototipai

QUALISTAT prototipas

# CESSDA-ERIC Europos duomenų išteklių centras

**CESSDA PORTAL**  
COUNCIL OF EUROPEAN SOCIAL SCIENCE DATA ARCHIVES

Home | Data Portal | Member Archives | About CESSDA

Search

CESSDA Portal

- Browse by Topic
- Browse by Keyword
- Browse by Data Publisher

**The CESSDA Data Portal**

The CESSDA Data Portal provides a seamless interface to datasets from 13 social science data archives across Europe. The Data Portal builds on the work of the EU funded project MADIERA. The project was based on the DDI (Data Documentation Initiative) specifications for documenting datasets, the ELSST thesaurus enabling multilingual functionality, and the Nesstar technology providing functionality for browsing and analysing data.

The data may be located in several ways:

- **search** - free text search
- **browse by topic** - CESSDA classification
- **browse by keyword** - thesaurus assisted browsing
- **browse by data publisher**

**CESSDA Data Publishers**  
(5284 studies available)

- ADP (280 studies)
- ADPSS-Sociodata (52 studies)
- DANS (73 studies)
- DDA (1000 studies)
- ESS (3 studies)
- FSD (985 studies)
- GSDB (21 studies)
- NSD Metadata (1001 studies)
- NSD Data (95 studies)
- SIDOS (594 studies)
- SSD (540 studies)
- UKDA (261 studies)
- GESIS-ZA ZACAT (379 studies)

Copyright 2006 © CESSDA (Council of European Social Science Data Archives) - cessda@cessda.org

CESSDA= integruota prieiga ir daugiakalbiai rinkiniai

# Tolesnis LiDA tarptautinis įtinklinimas

- **Empirinių duomenų apsikeitimas Europos ir pasaulio mastu, palyginamieji tyrimai, metodologinės kompetencijos augimas, tyrėjų konkurentiškumo didinimas.**
- **Nuo 2008 m. LiDA yra ICPSR (Inter-University Consortium for Political and Social Research) narys. Lietuvos mokslininkams yra prieinama daugiau nei 500 tūkst. skaitmeninių socialinių tyrimų duomenų.**
- **Darbotvarkėje- įsijungimas į ISSP (International Social Survey Programme), kurią 1984m. Pradėjo Australija, Didžioji Britanija, JAV ir Vokietija, o dabar yra 45 šalys.**
- **Galbūt SHARE (Survey of Health, Ageing and Retirement in Europe)**